

# Webinaire « Passage à l'action » sur l'alimentation sociale et solidaire

Contrat Local de Santé et Projet Alimentaire Territorial :

Quelle méthode pour une mise en œuvre conjointe en Grand Libournais ?

Jeudi 25 février 2021 - 10h



Laurie JOUBERT - Chargée de mission PAT

Manon LOISON - Coordinatrice CLS

# Le territoire du Grand Libournais



Fronsadais  
COMMUNAUTÉ DE COMMUNES



LACALI  
L'AGGLO  
RIVE DROITE DE BORDEAUX



Pays Foyen  
Communauté de Communes

5 EPCI



CASTILLON-PUJOLS  
COMMUNAUTÉ DE COMMUNES

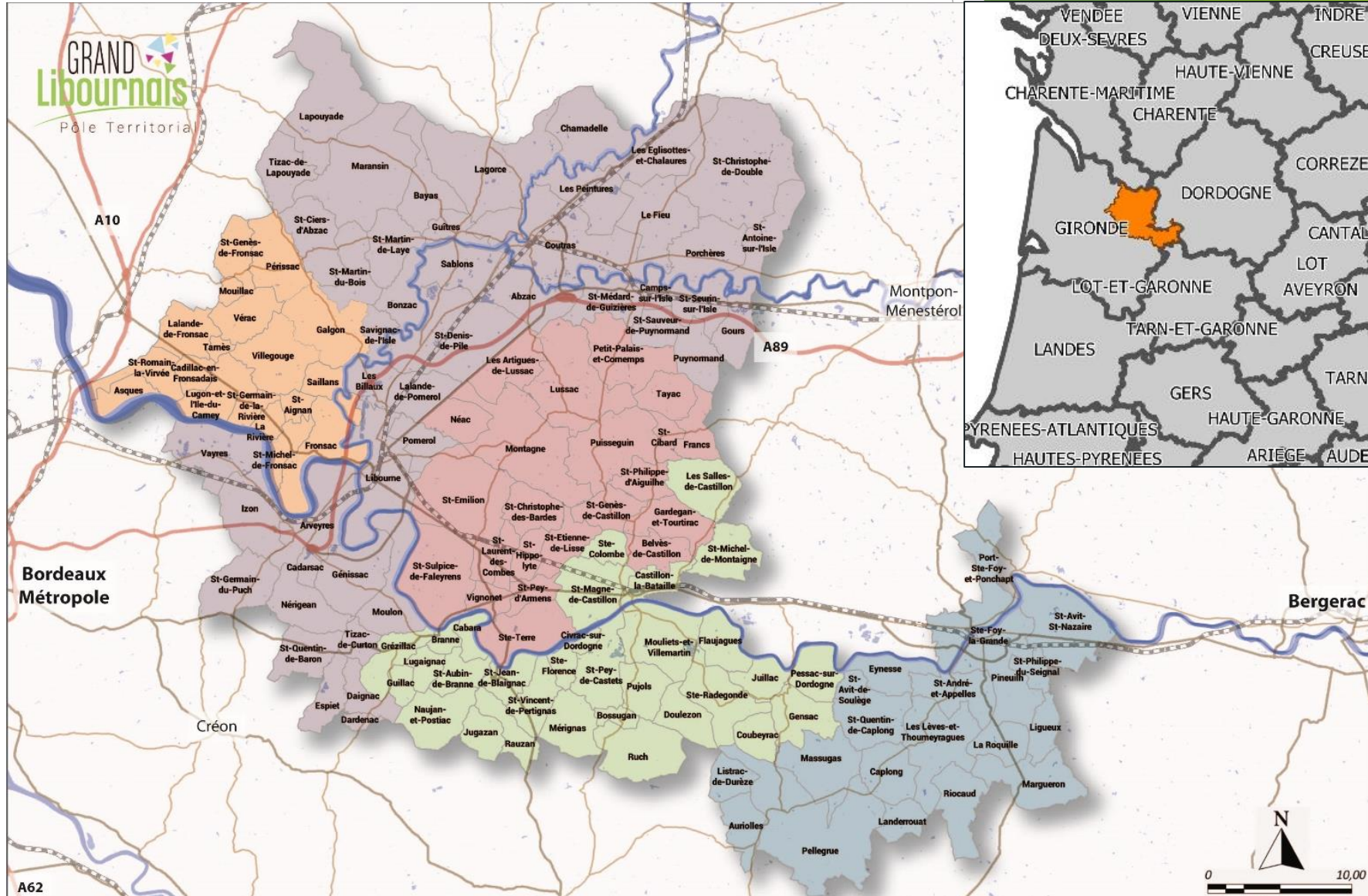


Communauté de Communes  
du Grand Saint-Émilionnais  
*Cultiver l'exception !*

136 communes

160 000 habitants

1 400 km<sup>2</sup>



# Le Pôle Territorial du Grand Libournais

## Une structure de coopération et de mutualisation d'ingénierie :

- Administration du droit des sols.
- Elaboration, suivi et révision du SCOT.
- Elaboration, révision et modification des documents d'urbanisme.

Urbanisme  
aménagement

- Mise en œuvre de contractualisations (LEADER, Etat, Région, Département).
- Développement touristique.
- Projet Alimentaire Territorial.

Economie

- Contrat Local de Santé.
- Conseil Local de Santé Mentale.

Santé

Observation

## Un projet de territoire :

Aménagement et développement économique, écologique, culturel et social promouvant un modèle de développement durable (compétitivité, attractivité et cohésion territoriale).

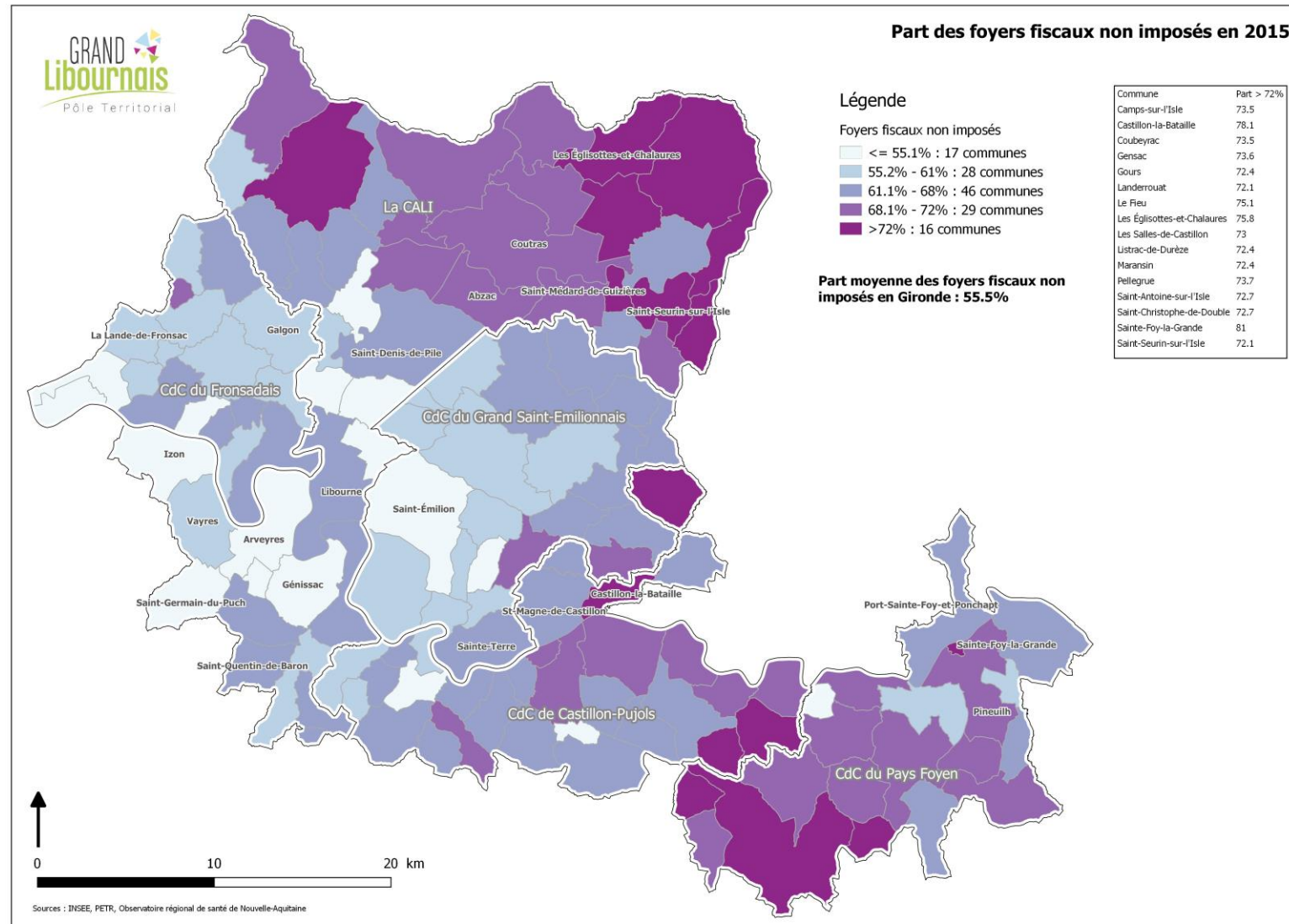
# Caractéristiques démographiques et socio-économiques

- ▶ **Une croissance démographique contrastée** : très importante sur les communes à proximité de la métropole bordelaise et dans l'agglomération libournaise / en baisse dans certaines zones du territoire (Grand Saint-Emilionnais et Pays Foyen).
- ▶ **Territoire dynamique et attractif, grâce à la spécialisation viticole du territoire**, véritable moteur économique, culturel et touristique.
- ▶ Secteur agricole important : 15% des emplois, 63% de l'occupation du sol (10 points de plus par rapport à la région NA) et 3 518 exploitations soit 1/3 des exploitations girondines.
- ▶ Une part des ouvriers importante représentant 27,4 % des actifs en 2014 (moins de 20 % en Gironde). Les cadres représentent 9 % des actifs (18 % en Gironde).
- ▶ Un nombre important de communautés de gens du voyage qui se sédentarisent.
- ▶ Un niveau de qualification et d'insertion des jeunes le plus faible de la Gironde.

# Caractéristiques démographiques et socio-économiques

Un territoire situé dans le croissant de la pauvreté.

- ▶ 16,5 % de la population vit avec moins de 1 000 €/mois en 2013.
- ▶ 62 % de foyers fiscaux sont non imposables.
- ▶ Situations les plus précaires concentrées dans la frange nord et sud-est du territoire.
- ▶ 2 quartiers prioritaires de la politique de ville à Coutras et Sainte-Foy-la-Grande.



# L'émergence du CLS et du PAT

**Mise en œuvre du Programme LEADER :**  
difficultés d'installation et d'accès au foncier pour les porteurs de projet agricole

**Elaboration du programme d'actions 2018-2023 du CLS**  
prévoyant la structuration d'une offre alimentaire locale



**Diagnostic territorial du SCOT :**  
plus de 50% de la SAU est viticole

Enquête sur la sensibilité des élus à travailler sur l'agriculture et l'alimentation

**Préfiguration du CLS**  
et réalisation d'un état des lieux santé social

# La démarche du Contrat Local de Santé

Les partenaires associés :

► 12 signataires



► Les acteurs locaux

Elus, professionnels de santé, de l'action sociale, du champ médico-social, de l'animation, l'éducation, la prévention, l'insertion socio-professionnelle, de l'habitat, les associations, etc.

# La démarche du Contrat Local de Santé

## Une stratégie orientée autour de 4 priorités

### Axe 1. Améliorer les parcours de santé

#### Objectifs :

- Coordination des acteurs / Lisibilité de l'offre / Lutte contre le non recours aux soins

### Axe 2. Renforcer l'offre de soins

#### Objectifs :

- Attractivité du territoire / Pratiques innovantes / Cohérence de l'offre de soins

### Axe 3. Promouvoir un environnement et des habitudes de vie favorables à la santé

#### Objectifs :

- Alimentation / Activités physiques / Habitat / Prévention / Risques environnementaux

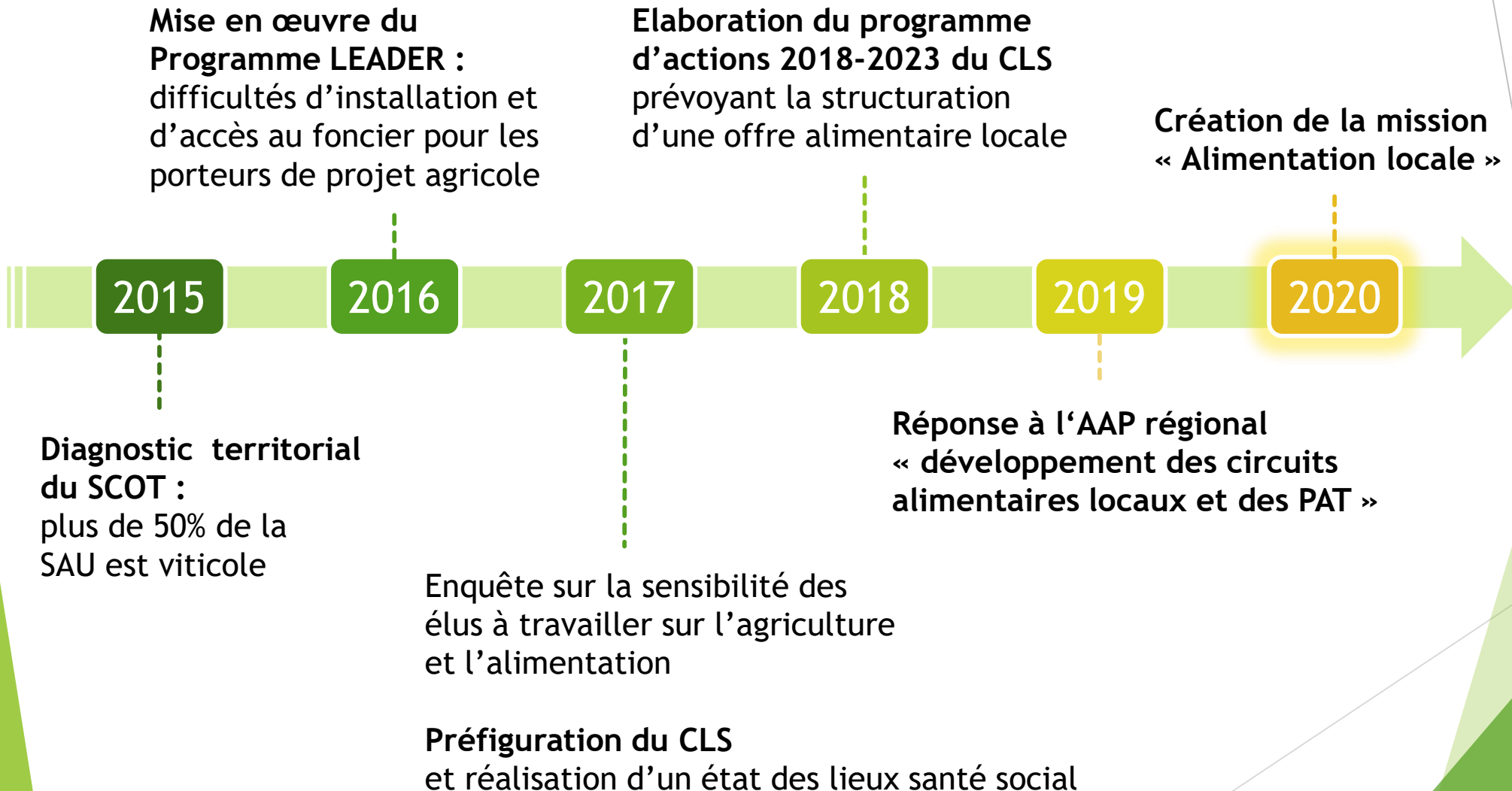
### Axe 4. Améliorer les parcours de santé mentale

#### Objectifs :

- Conseil Local de Santé Mentale



# L'émergence du CLS et du PAT



# La démarche du Projet Alimentaire Territorial

5 enjeux prioritaires identifiés suite au diagnostic agricole et alimentaire :

**1** Le foncier agricole  
l'installation et l'emploi

► Enjeux : faciliter l'accès une alimentation de qualité pour le plus grand nombre

**2** L'économie  
locale

► Précarité alimentaire : difficile accès une alimentation saine, nutritive et de qualité

**3** L'environnement

► Education alimentaire : : faire acquérir de bonnes habitudes d'hygiène de vie, redonner du sens à l'alimentation, de (re)créer du lien entre production et consommation et de transmettre les notions de saisonnalité et de goût.

**4** La santé et  
le social

► Les acteurs identifiés :

**5** La restauration  
collective

► Associations d'aide alimentaire; Epicerie sociales et solidaires; Acteurs de l'éducation et de l'animation; Acteurs sociaux et de l'insertion; Acteurs de santé et de prévention

# La démarche du Projet Alimentaire Territorial

5 enjeux prioritaires identifiés suite au diagnostic agricole et alimentaire :

1

Le foncier agricole  
l'installation et l'emploi

2

L'économie  
locale

3

L'environnement

4

La santé et  
le social

5

La restauration  
collective

► Enjeux :

- Education à l'alimentation
- Amélioration des pratiques sur l'approvisionnement en produits de qualité et locaux

► Opportunité de travailler sur les pratiques de la restauration collective avec la loi EGALIM.

► Restauration collective : scolaire, d'entreprise, médico-sociale.

► Les acteurs identifiés :

- Associations, opérateurs de prévention, opérateurs d'accompagnement, plateformes d'approvisionnement, élus et gestionnaires de la restauration collective

# Problématique

- ▶ L'objectif « Favoriser l'accès à une alimentation saine et de qualité » dans la stratégie du CLS a permis d'aboutir à l'émergence d'un PAT sur le territoire.
- ▶ Dans le cadre de l'élaboration en cours du programme d'actions du PAT, comment les acteurs du CLS peuvent être mobilisés autour d'enjeux communs tels que l'éducation alimentaire, la santé environnementale et la restauration collective ?
- ▶ Comment faire en sorte que les deux projets de territoire s'alimentent dans une mise en œuvre concrète avec les acteurs locaux ?
- ▶ Effet d'opportunité : l'animation autour de l'axe santé/social du PAT peut permettre de remobiliser en 2021 les acteurs qui s'étaient impliqués dans le groupe de travail dédié à cette thématique lors de l'élaboration du programme d'actions du CLS en 2018.

# Contacts :



Laurie Joubert - Chargée de mission PAT  
pat@grandlibournais.eu  
05.24.24.00.60



Manon Loison - Coordinatrice CLS  
cls@grandlibournais.eu  
05.24.24.00.59