

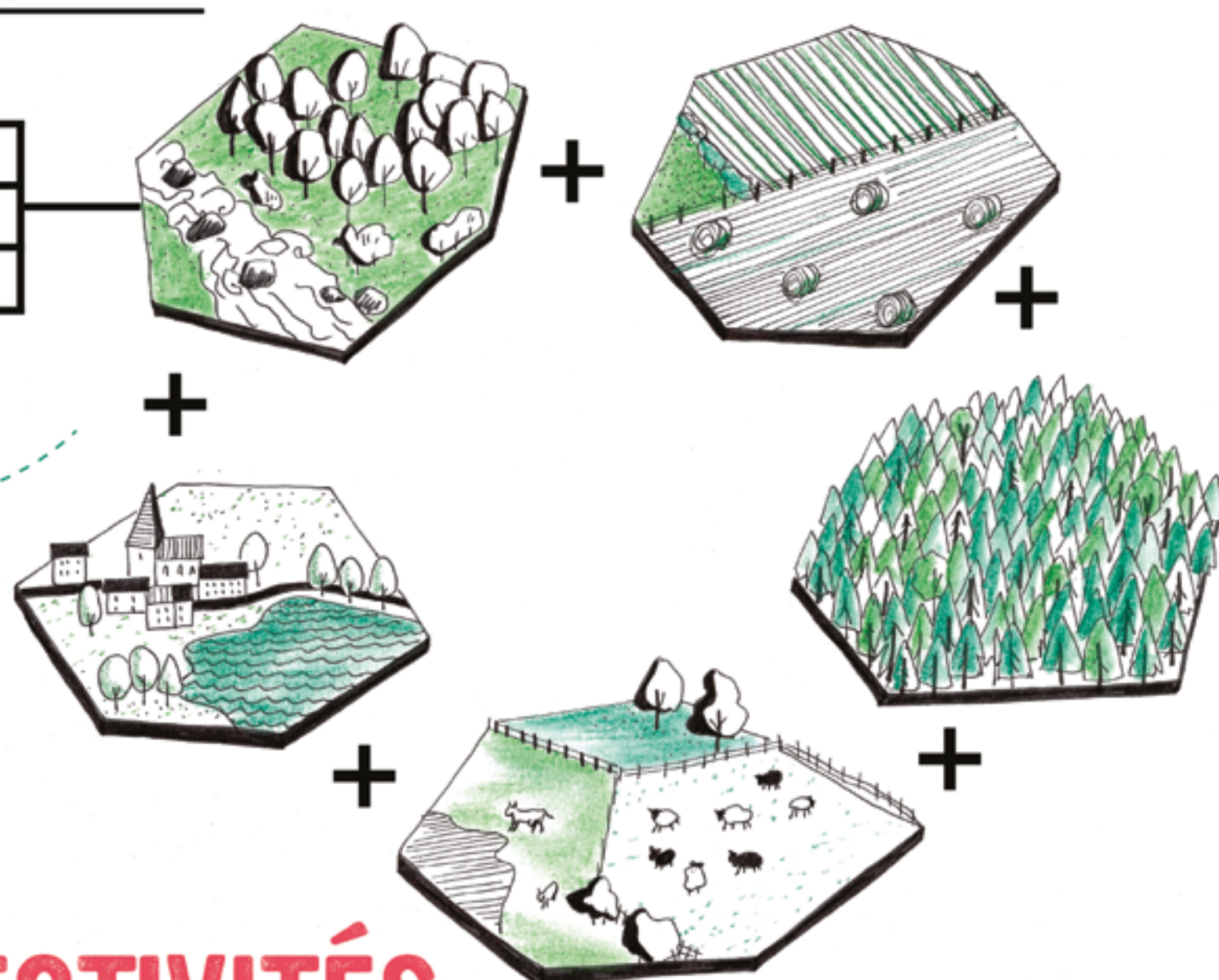
FINANCEURS

« Nous sommes le reflet des ambitions européennes concernant le développement territorial, la cohésion sociale, la protection de l'environnement et le développement économique dans une optique de croissance intelligente, durable et inclusive. »



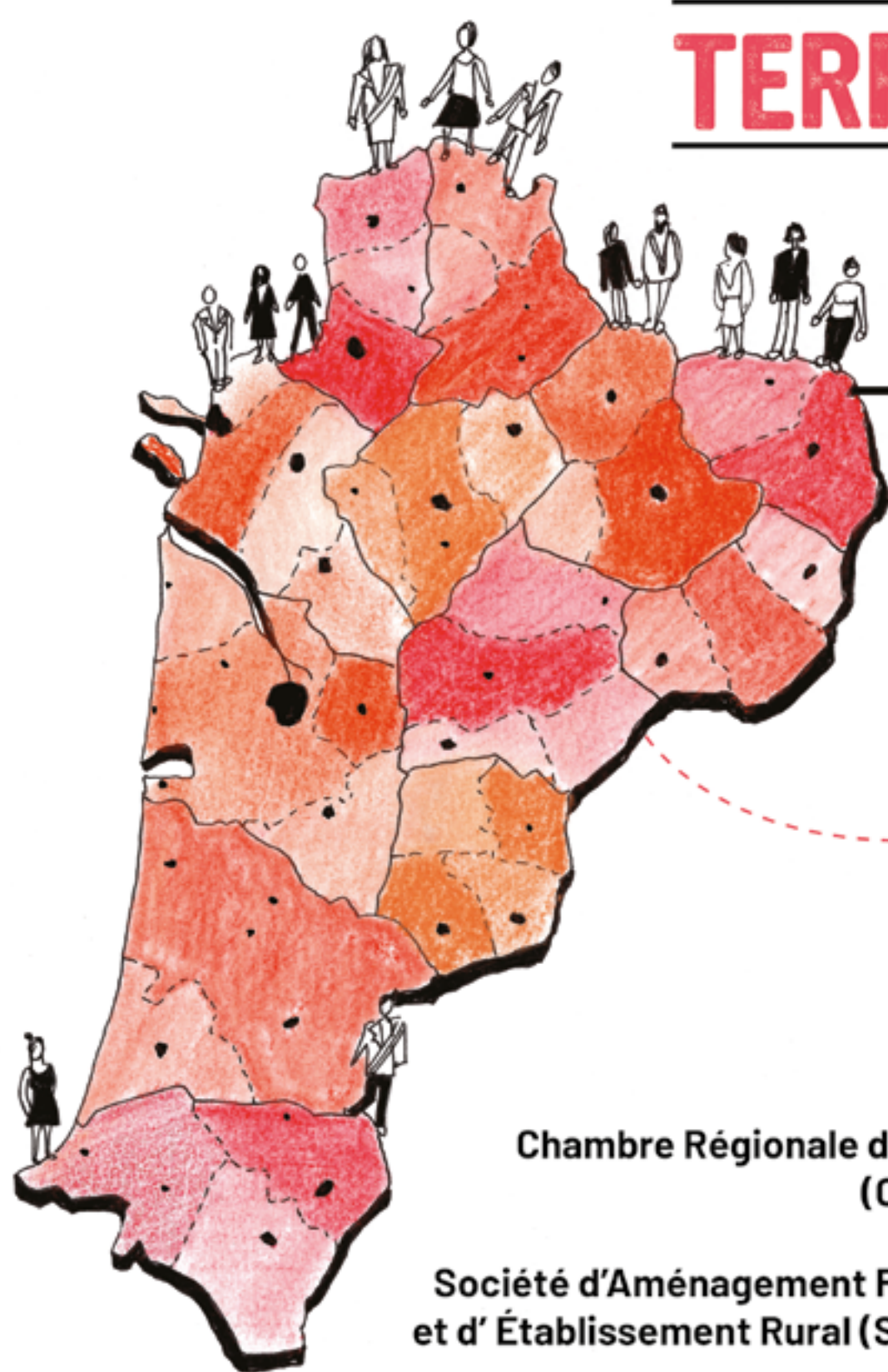
TERRITOIRES DE PROJET

- Pôle d'Équilibre Territorial et Rural (PETR)
- Associations et Syndicats Mixtes (Pays, Leader...)
- Parc Naturel Régional (PNR)
- Communautés de communes --- EPCI
- Communautés d'agglomération
- Communautés urbaines
- Métropoles



« Nous portons des projets sur nos territoires en fonction de nos compétences, du projet des élus et des acteurs du territoire. Certains d'entre nous sont porteurs d'une démarche alimentaire de territoire ou d'un Projet Alimentaire de Territoire (PAT). »

COLLECTIVITÉS TERRITORIALES

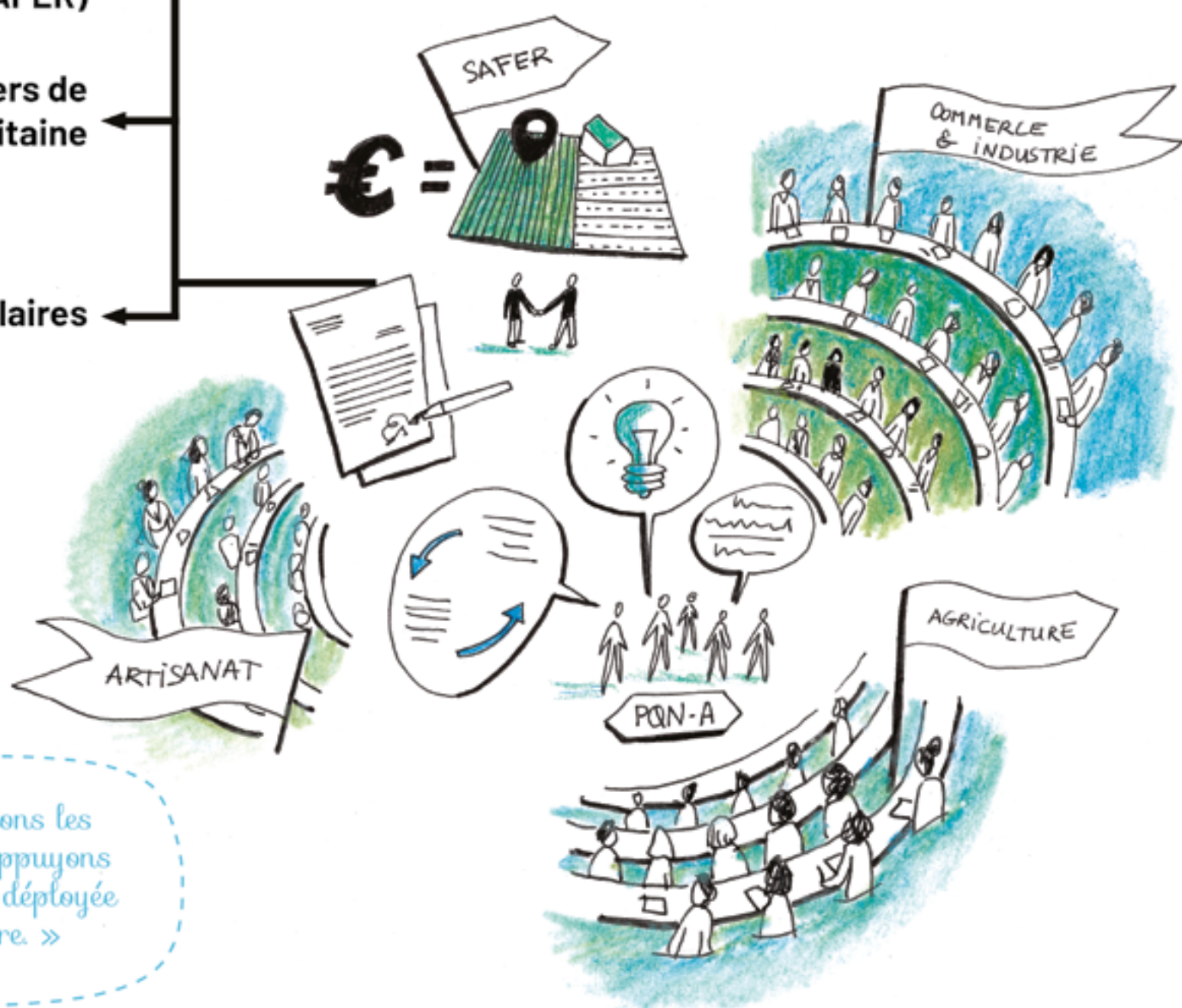


- Région - Pôle Éducation
- Départements
- Communes

« Nous portons des projets sur nos territoires en fonction de nos compétences, du projet des élus et des acteurs du territoire. Certains d'entre nous sont porteurs d'une démarche alimentaire de territoire ou d'un Projet Alimentaire de Territoire (PAT). »

ORGANISMES APPARENTÉS PUBLICS

- Chambre Régionale de l'ESS (CRESS)
- Société d'Aménagement Foncier et d'Établissement Rural (SAFER)
- Pays et Quartiers de Nouvelle-Aquitaine
- Chambres consulaires
 - Chambre consulaire d'agriculture
 - Chambre consulaire des métiers et de l'artisanat
 - Chambre consulaire du commerce et de l'industrie

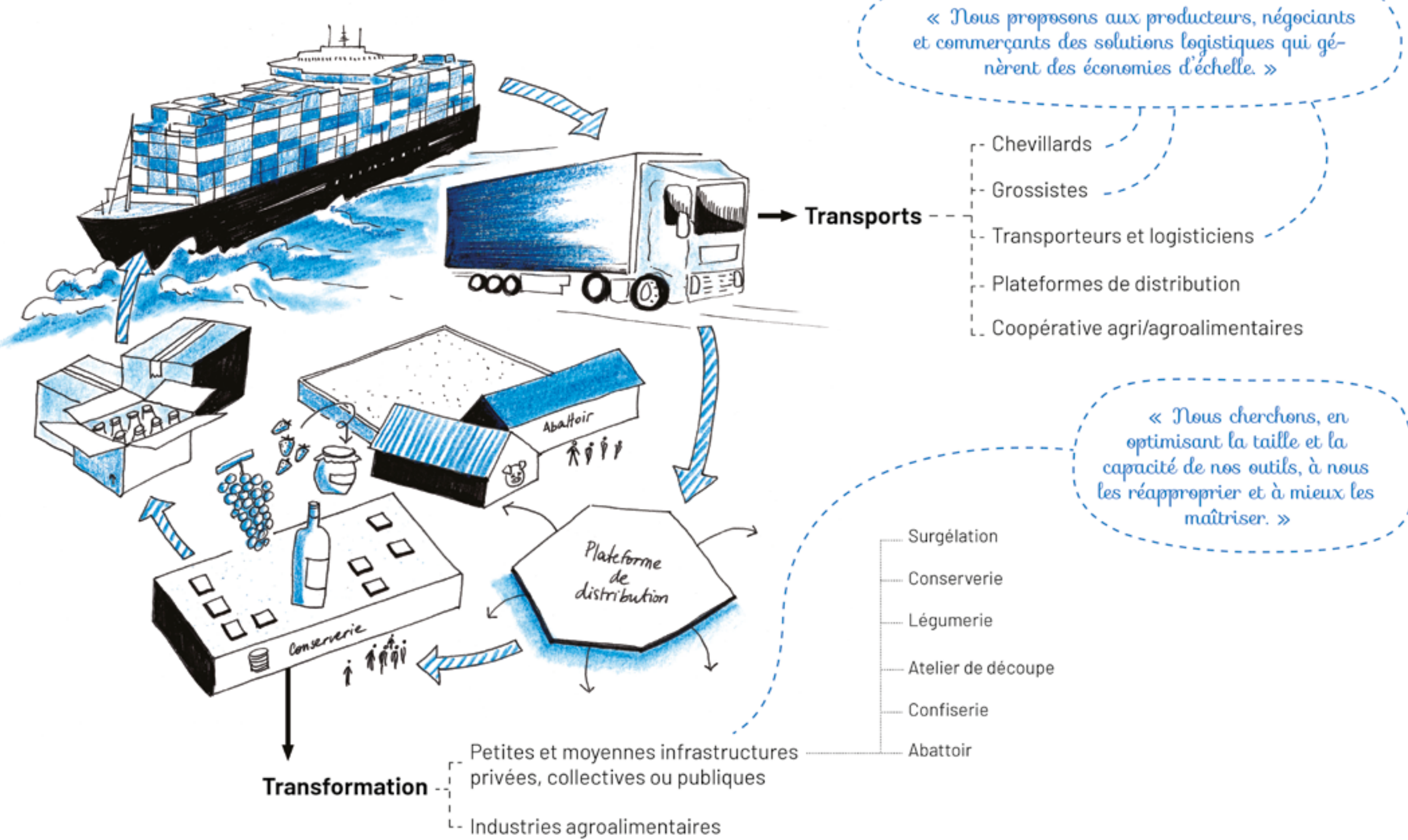


« Nous accompagnons le déploiement des politiques publiques, favorisons la mise en réseau et l'échange de pratiques pour le développement des projets de territoires. »

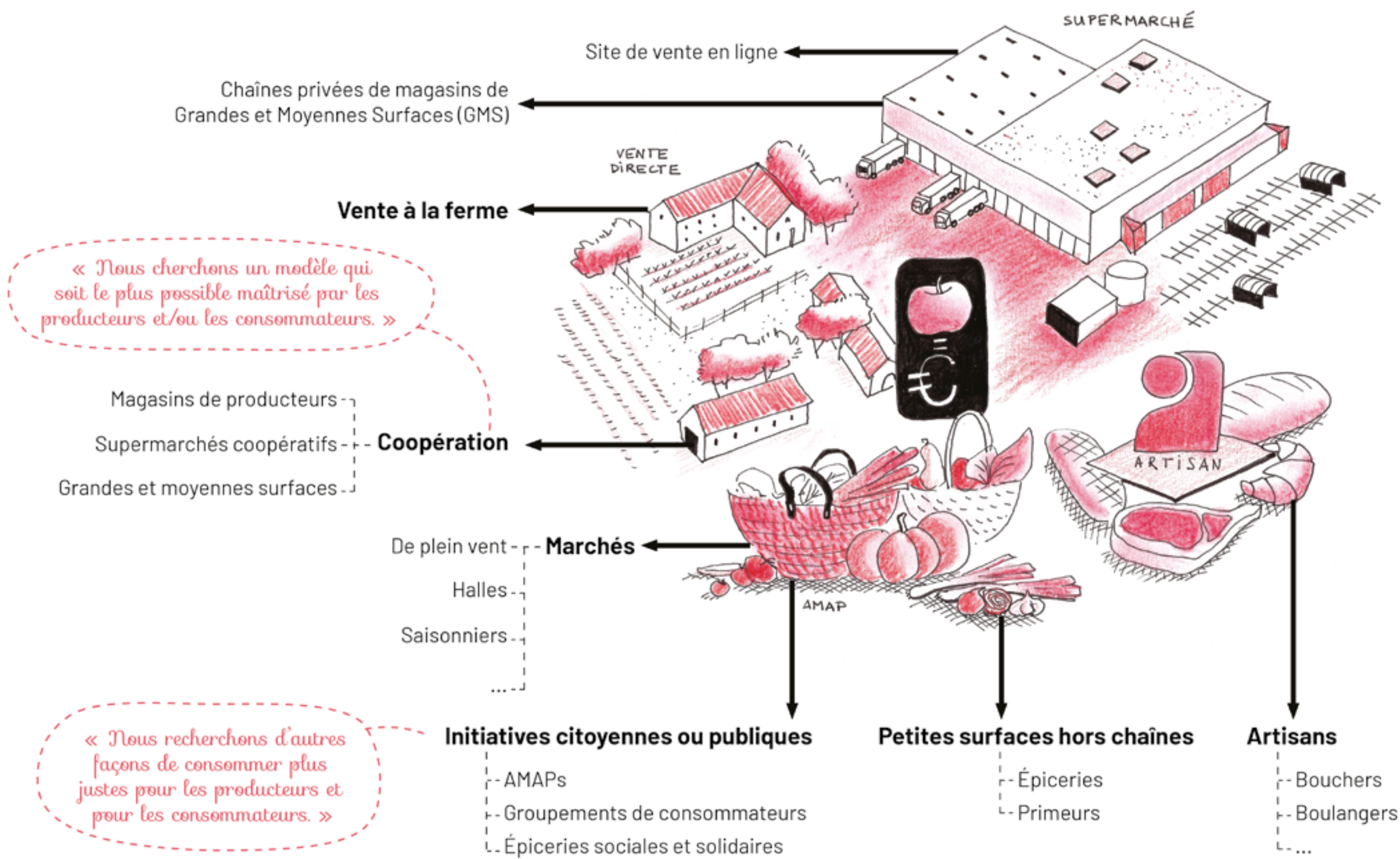
« Nous représentons les professionnels et les appuyons grâce à une ingénierie déployée sur tout le territoire. »

Les acteurs des systèmes agricoles & alimentaires en Nouvelle-Aquitaine

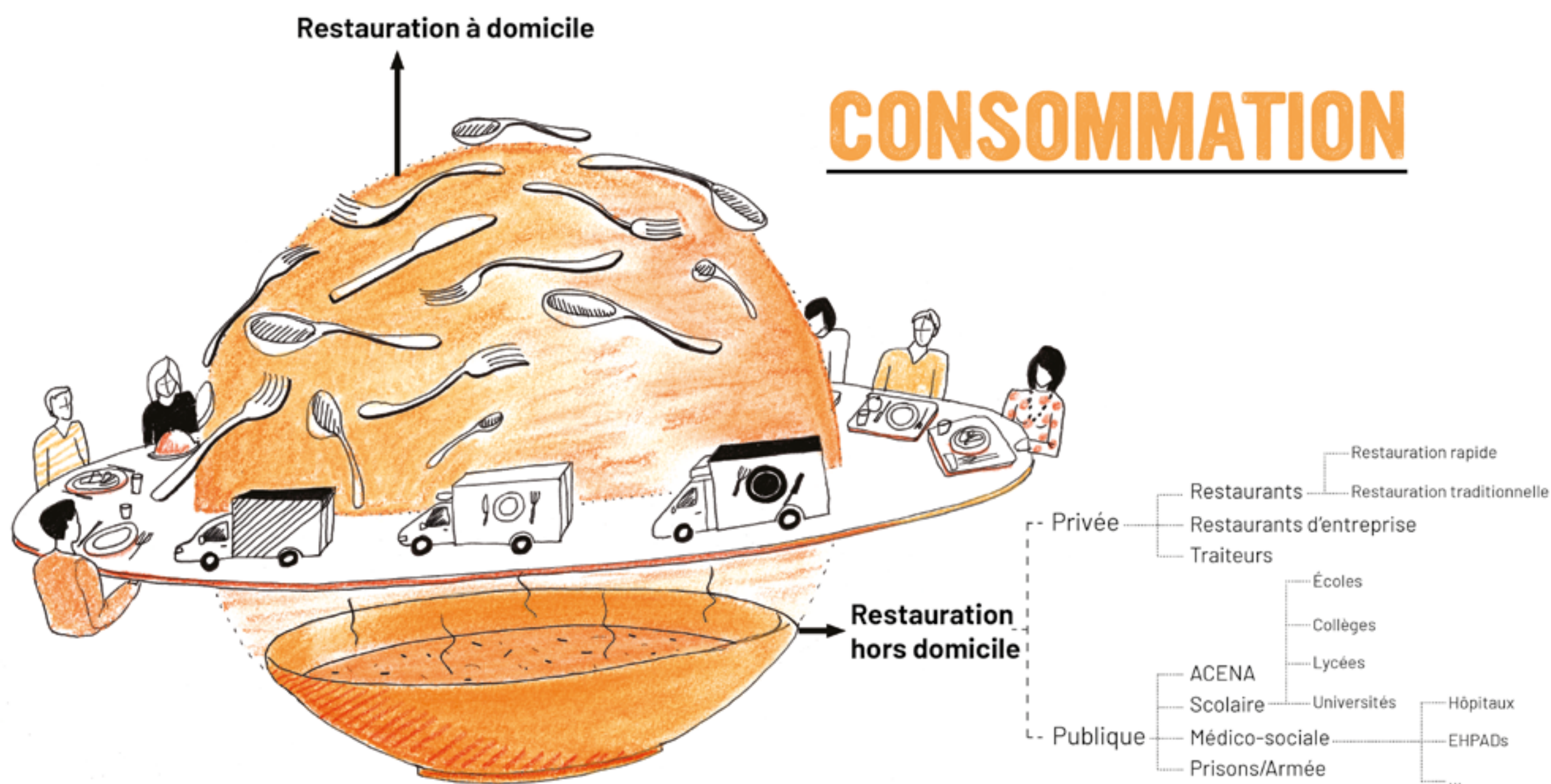
LOGISTIQUE



COMMERCIALISATION



CONSOMMATION



PROFESSIONS AGRICOLES & AGROALIMENTAIRES

« Nous défendons les intérêts de la filière et de la profession en plus d'accompagner nos adhérents. »

- INTERBEV — Viande Bio
- APFELSO — Fruits et légumes
- ARIANA — Industries agroalimentaires
- Céréales, lait, pêche, viticulture
- INTERBIO
- AANA
- ...
- Coopérative d'Utilisation du Matériel Agricole (CUMA)
- TPE et PME
- Entreprise de taille intermédiaire
- Groupes
- Coop de France

Unions et interprofessions par filières

Coopératives

Syndicats agricoles

Collectifs

Groupements de producteurs

- ARDEAR
- Réseau des espaces tests agricoles
- Terres de liens
- Réseau InPACT N-A
- Afipar
- Fédération Régionale de l'Agriculture Biologique (FRAB)
- Groupement d'Intérêt Économique et Environnemental (GIEE)

« Nous nous regroupons pour travailler ensemble sur des sujets concrets à l'échelle de nos fermes et nos territoires. »

« Nous sommes une union d'associations de développement rural et agricole. Notre but est de rassembler les paysans, les citoyens, les élus et les chercheurs pour inventer et déployer une agriculture citoyenne et territoriale. »

RECHERCHE

« Nous mettons en commun notre expertise, nos étudiants et nos financements pour accompagner la transition des modèles avec l'aide de la recherche action. »



Laboratoires de recherche

Producteurs de données

- Observatoire des circuits de proximité
- Bordeaux Sciences Agro
- Géolab (Limoges)
- Laboratoire Ruralités (Poitiers)
- UMR Passages (Bordeaux)
- CNRS
- INRAÉ (INRA - IRSTEA)
- Collectivités
- INSEE
- DRAAF
- GIP AtGeri
- Région Nouvelle-Aquitaine

ENSEIGNEMENT, FORMATION & INGÉNIERIE

Privé ou associatif

Public

Autres organismes de formation

Maison Familiales et Rurales

Bureaux d'études

Centres Permanents d'Initiative pour l'Environnement (CPIE)

Écoles d'agronomie

Établissements de formation agricole

- Bordeaux Sciences Agro
- OPCA (Organisme Paritaire Collecteur Agréé)
- Lycée d'Enseignement Général & Technique Agricole (LEGTA)
- Centre de Formation pour Apprentis (CFA) Agricole
- Centre de Formation Professionnelle et de Promotion Agricole (CFPPA) Ifrèe

« Nous formons les futurs agriculteurs de demain, jeunes et moins jeunes, mais aussi toutes les personnes amenées à travailler dans le monde agricole. »

« Nous accompagnons public et professionnels sur des études, accompagnements et diagnostics pour leurs projets. »