

Avec qui travailler ?

- La **SAFER** – Société d'Aménagement Foncier et d'Etablissement Rural
- La **Chambre départementale d'agriculture**
- Le **PAIT** – Point Accueil Installation Transmission
- La **fédération locale des chasseurs**
- L'**ADEAR** locale
- Le **syndicat local Jeunes Agriculteurs**
- **Terre de Liens**
- L'**espace test agricole du département**

N'hésitez pas à diffuser ce document auprès de vos collègues, partenaires, élus !

Ce document est fait pour alimenter les réflexions des membres du réseau des démarches alimentaires de territoire sur la question du foncier et de l'installation-transmission. Il a vocation de permettre une prise de recul sur la question et d'alimenter les réflexions sur le fond des projets et le passage à l'action.

Le réseau est animé par Pays et Quartiers de Nouvelle-Aquitaine dont les référents se feront un plaisir de vous répondre et vous orienter :

Zoé PUJOL – Chargée de mission
06 31 21 56 09 – pujol.zoe@pqn-a.fr

Xavier STEFFAN – Chargé de mission
06 31 26 44 23 – xavier.steffan@pqn-a.fr

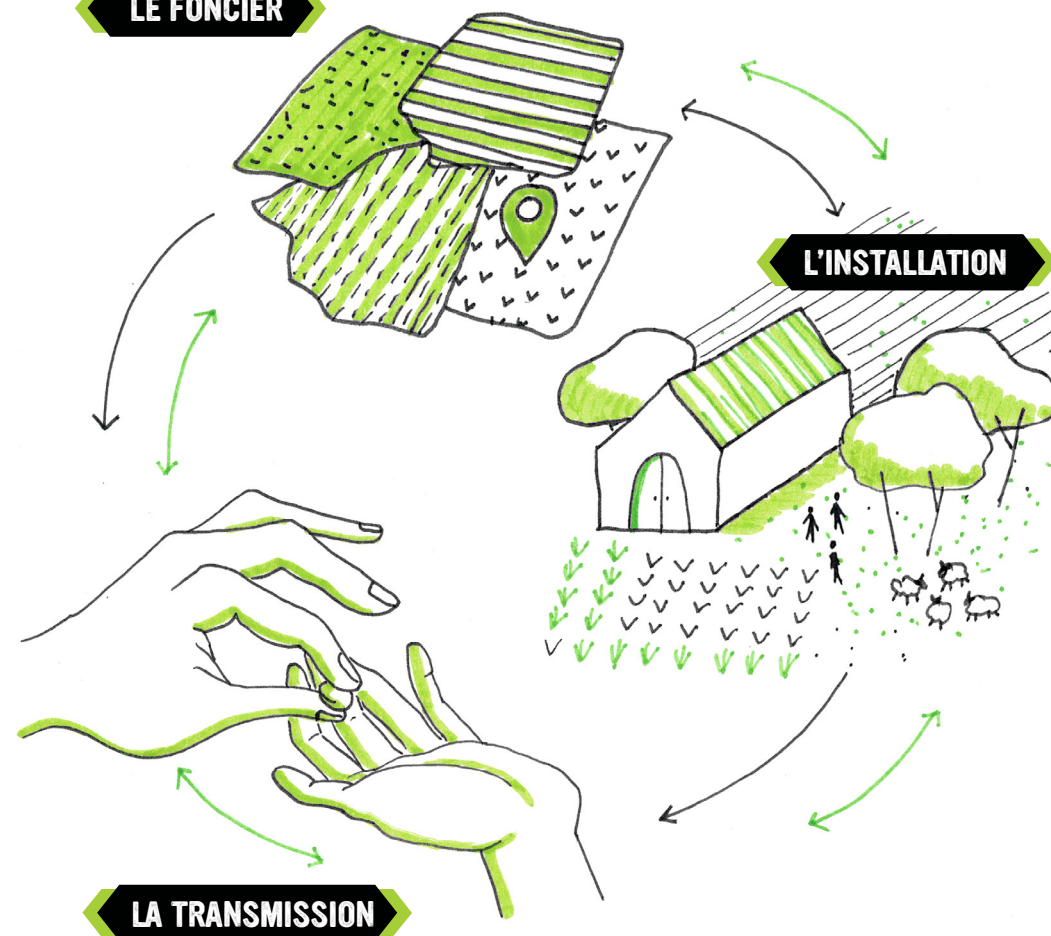
Date / Juin 2019

Rédaction // PQN-A
Création graphique et illustrations // Sophie Vialettes



Action mise en oeuvre avec le soutien financier de la DRAAF Nouvelle-Aquitaine.
www.draaf.nouvelle-aquitaine.agriculture.gouv.fr

LE FONCIER



LA TRANSMISSION

**Le foncier,
l'installation
& la transmission**

DANS UNE DÉMARCHE ALIMENTAIRE DE TERRITOIRE

Que trouver dans ce document ?

De nombreux projets de collectivités ou de citoyens travaillent ou souhaitent travailler sur les questions de foncier et d'installation-transmission en agriculture.

Par où commencer ? Avec qui travailler ?

Quelle articulation entre le travail sur le foncier et sur l'installation ?

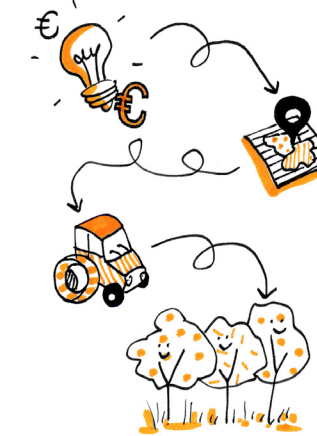
Ce document vous donne des pistes de travail et des idées d'outils et d'actions concrètes pour travailler sur votre territoire. Il peut servir à la fois d'outil de compréhension des dispositifs ou des rôles de chacun et d'outil d'aide au passage à l'action.

Les deux axes de travail proposés dans ce document sont complémentaires : mieux comprendre et maîtriser la dynamique agricole et foncière du territoire sert de base à l'accompagnement des projets d'installation ou de reprise...

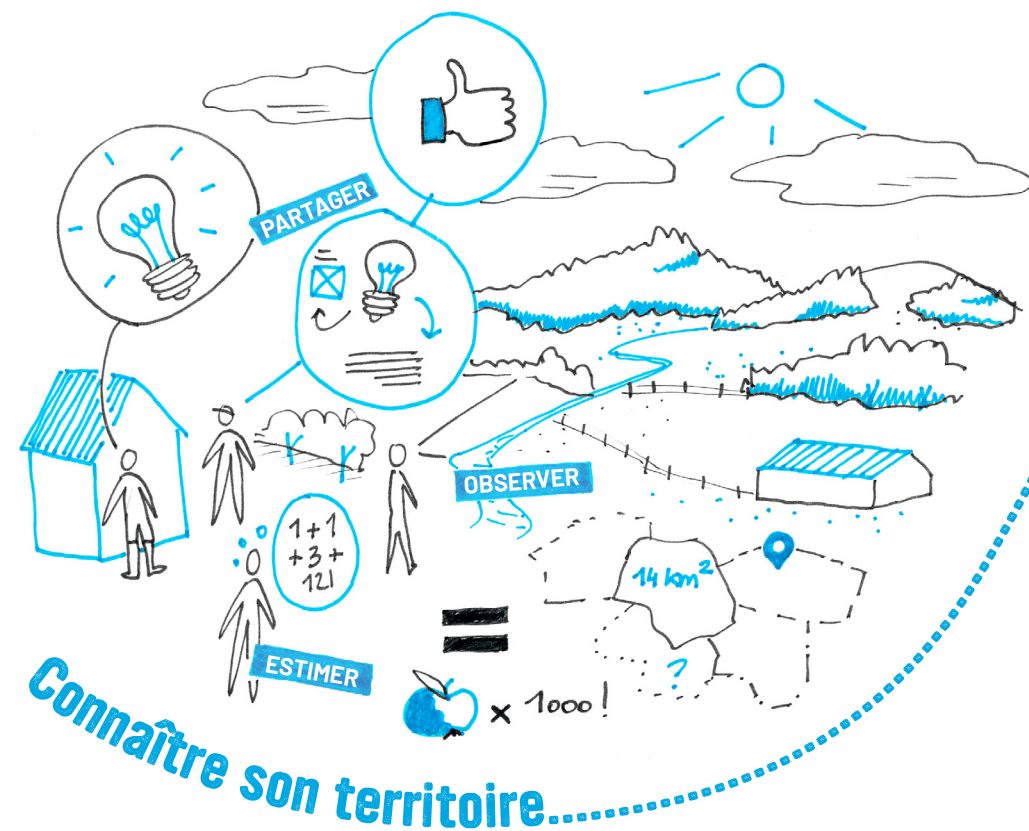
**PRÉSERVER
LA VOCATION AGRICOLE
DES TERRES**



**FAVORISER
L'INSTALLATION-TRANSMISSION
SUR LE TERRITOIRE**

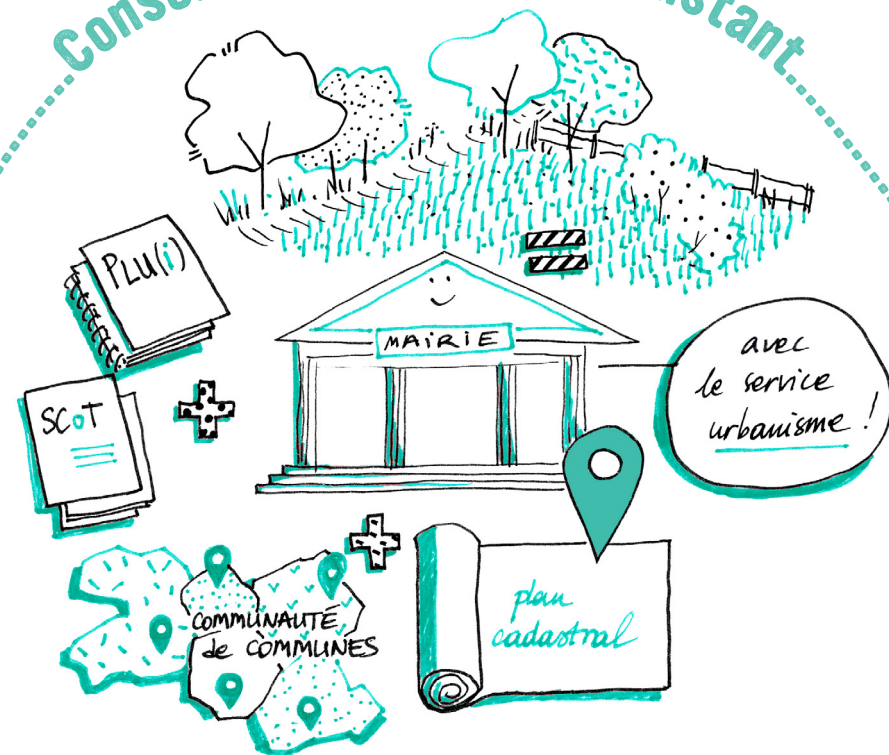


Les outils à mobiliser et à construire pour PRÉSERVER LA VOCATION AGRICOLE DES TERRES



- Étudier & comprendre le **marché foncier local**
- Réaliser un **diagnostic agricole**
- Effectuer une **veille foncière** avec les acteurs locaux
- Utiliser l'outil **VIGIFONCIER**
- Animer ou participer à un **Observatoire du Foncier**
- Connaître et **comprendre les acteurs locaux**

Conserver et protéger l'existant



- Créer et maintenir **des réserves foncières**
- Mobiliser et s'appuyer sur **les documents d'urbanisme** (SCoT, PLU, PLUI)
- Utiliser et mettre en place **des outils supports spécifiques** (PCAET, PAEN, Plans Paysages, ZAP...)
- Travailler sur **les friches, les communaux et les biens vacants sans maîtres**

avec le service urbanisme!

Les actions à mettre en oeuvre pour FAVORISER L'INSTALLATION-TRANSMISSION SUR LE TERRITOIRE



Animer le territoire

- Animer ou participer à un **groupe de travail ou d'action sur le foncier territorial local**
- Sensibiliser **les élus du territoire, les futurs cédants, les citoyens**
- Restructurer le **parcellaire** (avec l'aide de la SAFER)
- Former **les collectivités, les élus et le public à l'aspect juridique** (baux...)
- Animer ou participer à **des forums Installation / Transmission**
- Animer ou participer à **des Journées Fermes Ouvertes**
- Aider au **changement de pratiques**
- Aider à **l'animation et à la mise en place de collectifs**
- Organiser **des sessions d'accueil d'actifs** (accueil de porteurs de projet)

Accompagner le projet



- **Créer des espaces-test agricoles** (couveuses...)
- **Mettre à disposition des lieux ou des bâtiments**
- Travailler sur la **question des zones de captage d'eau potable**
- Proposer une **régie communale ou intercommunale**
- **Faire du portage foncier** (en collaboration avec la SAFER)
- Faire **des conventions d'occupation temporaire, des baux ruraux ou environnementaux**
- **Aider à l'installation** (diagnostic, dégrèvement de taxe foncière, aide au logement...)
- Proposer **des fermes-relais** (test temporaire d'activité)