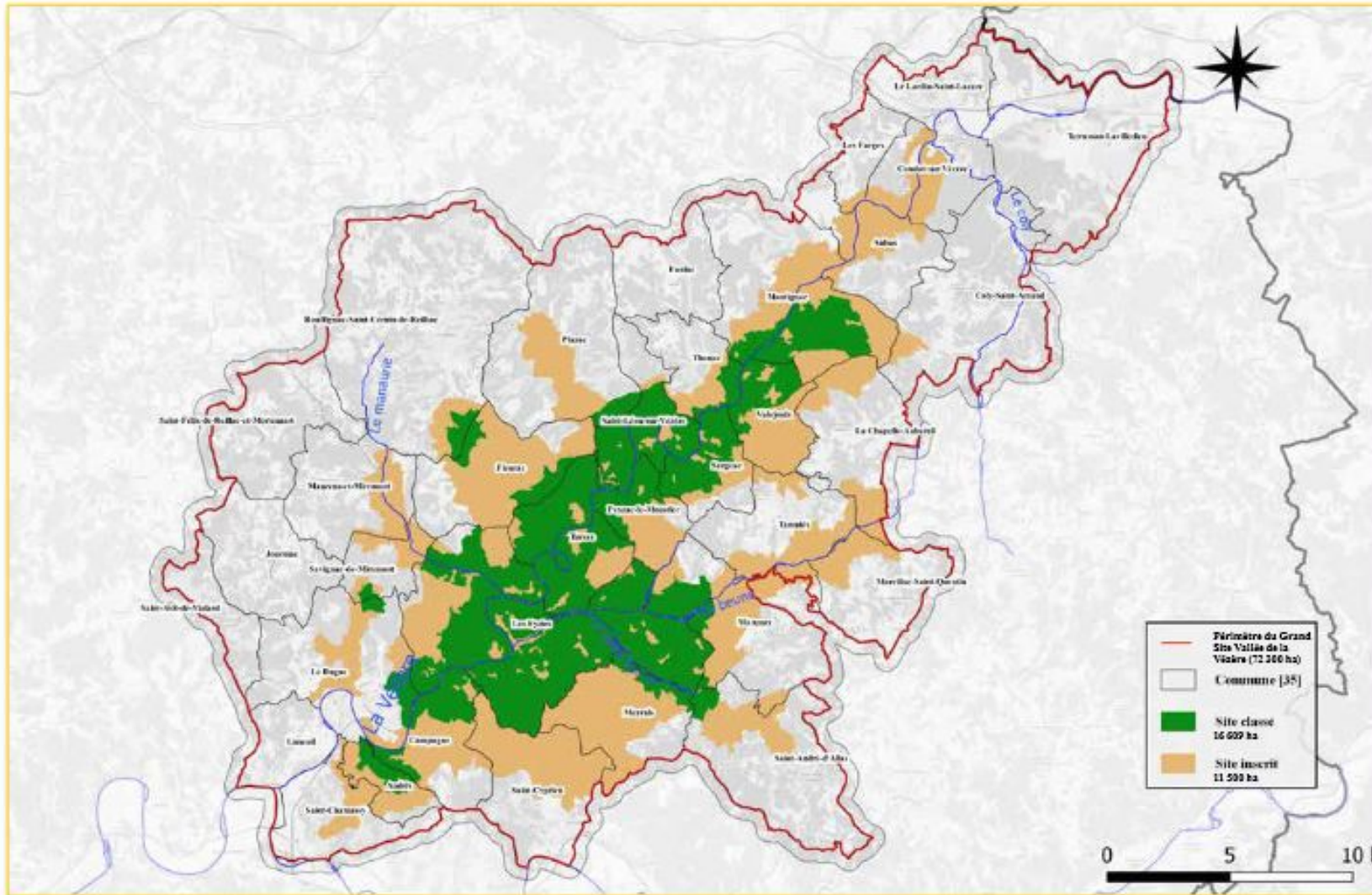


COMMENT LES ACTIONS DES MOBILITÉS
CONTRIBUENT AU PROJET PLUS GLOBAL
DES TRANSITIONS SUR UN TERRITOIRE ?
*COMMUNAUTÉ DE COMMUNES
VALLÉE DE L'HOMME*

LE TERRITOIRE

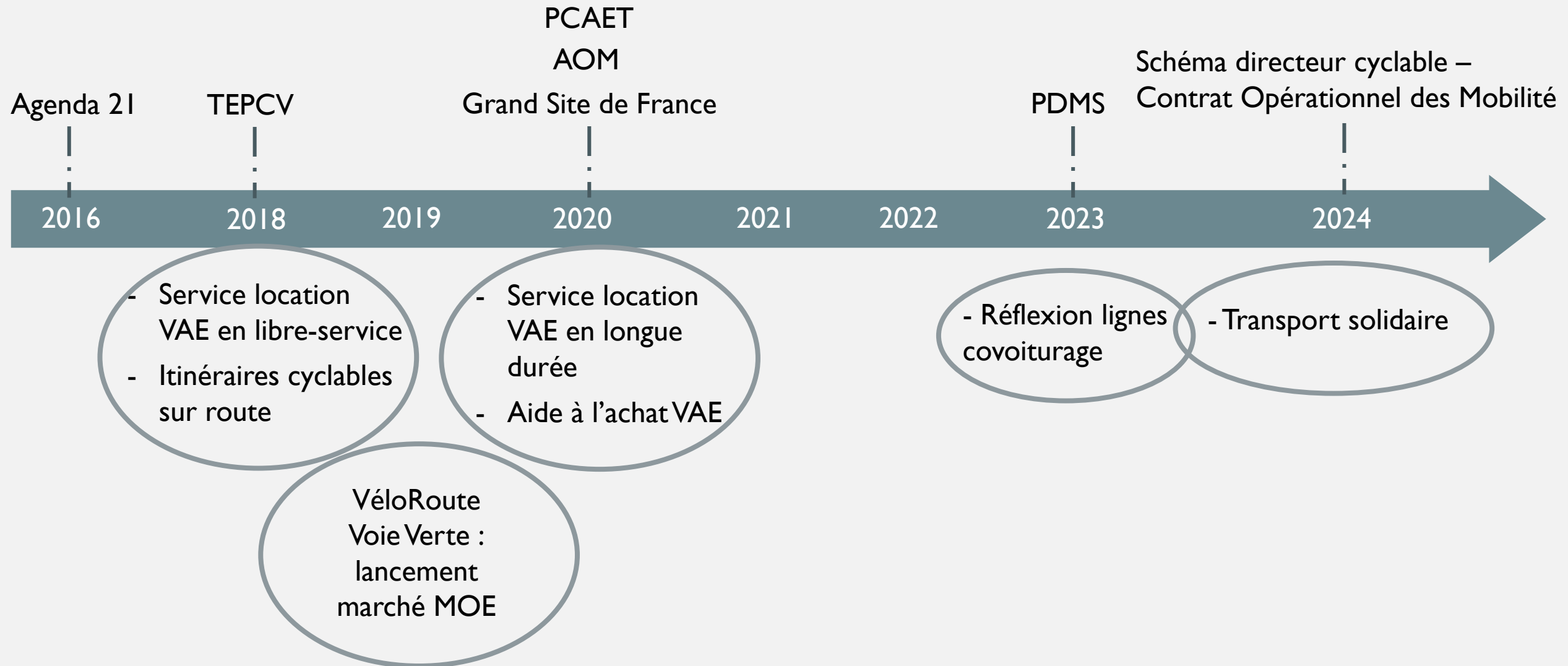


16 000 habitants
26 communes
3 bourgs centres de 3000 habitants

Flux quotidien vers Sarlat, Brive et Périgueux

Territoire rural et touristique (1 500 000 entrées sur la base de 36 sites de visite répondeurs)

COORDINATEUR DE LA TRANSITION ÉNERGÉTIQUE



GOUVERNANCE

OGS

Elections municipales
et intercommunales –
création CCVH

2014

VP et groupes de travail
thématiques

Création du Conseil des
Collectivités Locales

2018

Poste animatrice
développement
territorial

Labellisation Grand Site de France
Elections municipales
et intercommunales

2020

11 VP dont :
- 1 VP Grand Site de France
- 1 VP Développement Durable
Groupes de travail thématiques dont un mobilité
Poste chargée de projets mobilité

Conseil des collectivités locales
Groupes de travail thématiques

Travail multipartenarial : DREAL, DDT, ABF etc.