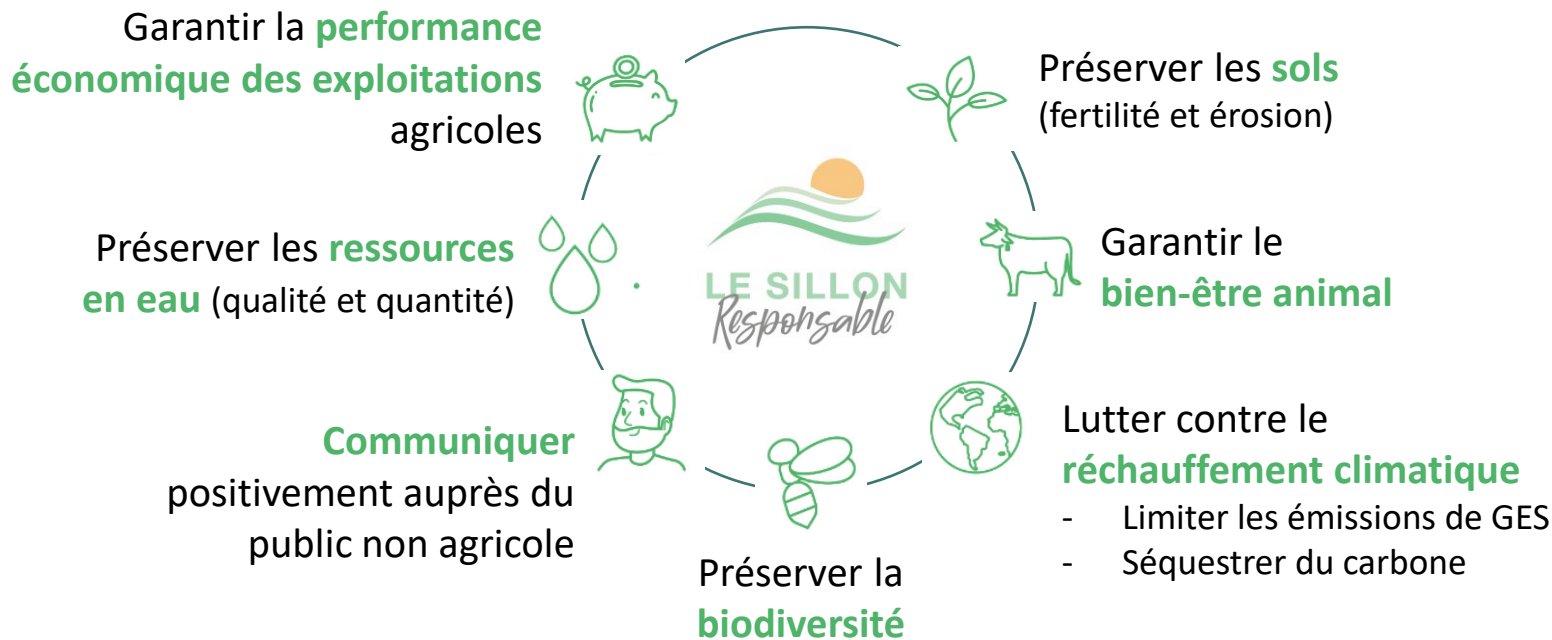
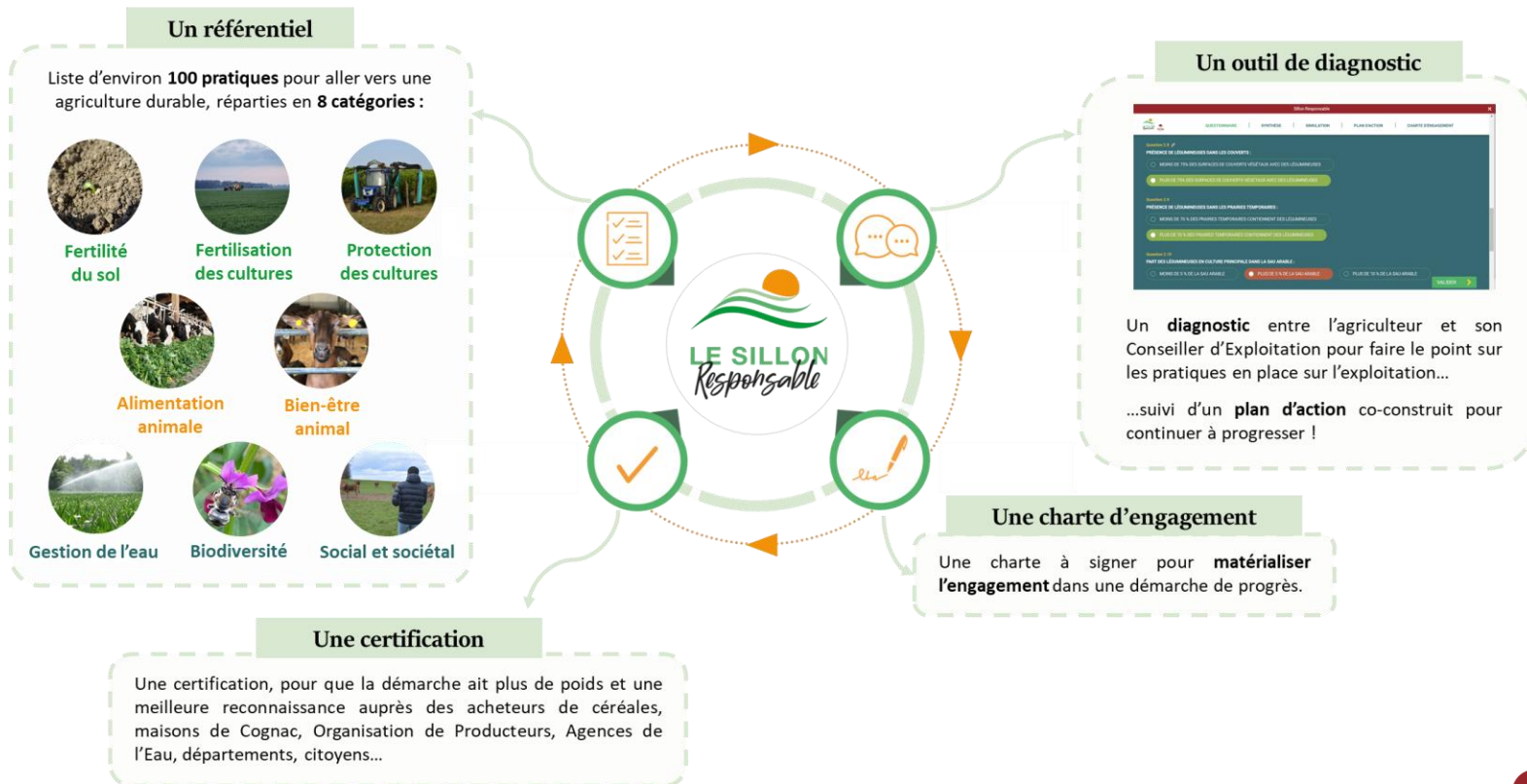


Le Sillon Responsable : le socle de notre accompagnement

Le Sillon Responsable couvre **7 enjeux** au cœur des demandes sociétales

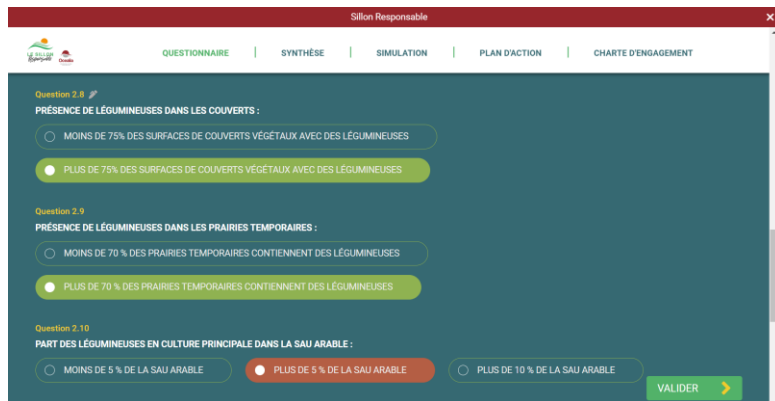


Le Sillon Responsable : le socle de notre accompagnement



Le diagnostic Sillon Responsable

Questionnaire réalisé par le conseiller d'exploitation avec l'agriculteur



Pour Océalia

Récupération de **données** sur les pratiques des agriculteurs

Analyse et production d'**indicateurs**

Le questionnaire permet de :

- ✓ Répertorier les **pratiques** sur les 8 catégories du référentiel
- ✓ Calculer un **niveau de durabilité** de l'exploitation
- ✓ Co-construire un **plan d'action** pour une dynamique de progrès

3 niveaux possibles :

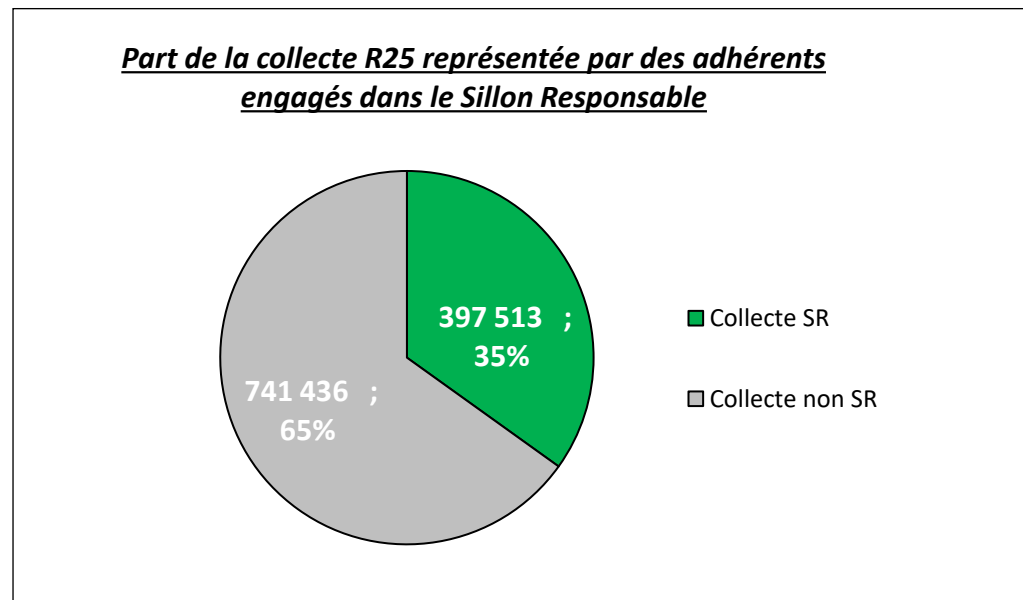
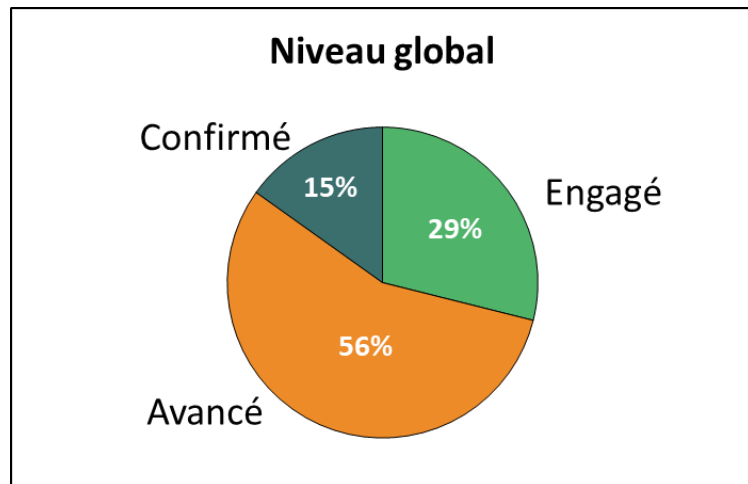


Le Sillon Responsable aujourd'hui, c'est

1140 diagnostics réalisés

850 chartes signées

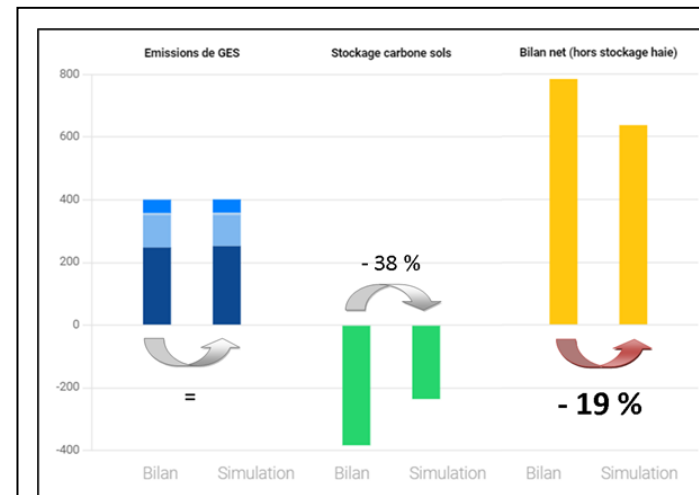
35% de notre collecte R25 est certifiée Sillon Responsable.



Démarches bas carbone

Comment ça marche ?

- > **Bilan carbone** : état des émissions de GES et stockage carbone (global exploitation et par culture), **calcul de l'empreinte carbone de l'exploitation** (en tCO₂) et **du facteur** d'émission de chaque culture (en kgCO₂ / tonne produite)
- > **Plan d'actions** : Simulations de levier et mise en place d'un plan d'action d'amélioration du bilan carbone
- > **Valorisation** : Accompagnement à la rémunération des agriculteurs engagés dans la réduction de leur empreinte (crédits carbone, MAEC bas carbone, primes filières)



AAP Bon diagnostic climat : un accélérateur



Plusieurs types d'accompagnement :



Accompagnement simplifié: Réalisation d'un diagnostic carbone simplifié chez l'agriculteur engagé dans le Sillon Responsable :



- > 2 outils : Sysfarm en Grandes Cultures, CAP2ER niv 1 en élevage.
- > Estimation du bilan carbone et échange sur de potentiels leviers de progrès
- > Présentations des accompagnements techniques approfondis sur volet carbone et santé des sols

→ 110 accompagnements simplifiés réalisés aujourd'hui sur 180 potentiels

AAP Bon diagnostic climat : un accélérateur

Accompagnement approfondi bas carbone : Réalisation d'un diagnostic carbone complet chez l'agriculteur :

- > 2 outils certifiés Label Bas Carbone : Sysfarm en Grandes Cultures, CAP2ER niv 2 en élevage
- > Calcul du bilan carbone global de l'exploitation et du facteur d'émission des cultures
- > Mise en place d'un plan de progrès personnalisé
- > Accompagnement dans les démarches de valorisation économique des économies de carbone
 - > MAEC Bas Carbone
 - > Valorisation de crédits carbone
 - > Primes filières (dispositif peu mature pour l'instant)

→ 15 accompagnements réalisés aujourd'hui sur 50 potentiels

AAP Bon diagnostic climat : un accélérateur

Accompagnement approfondi santé des sols : Création de l'offre **FertiZen** :

- > Rdv expert « sol » et analyse cartographique des sols de l'exploitation, via l'outil « Be Api »
- > Mise en place d'un plan d'analyse comprenant analyses de terre approfondies et analyse de fosse pédologique
- > Rdv de restitution et mise en place d'un plan d'action
- > Suivi annuel du plan d'action