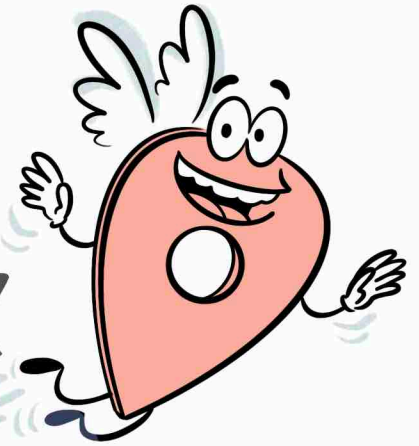


# FORUM DES DÉVELOPPEURS TERRITORIAUX



SOLIDARITÉ

Nous innovons...  
Pour le bien être de  
toutes et tous !

FINANCEMENTS

- Fonds européens
- Mécénat

ÉDUCATION

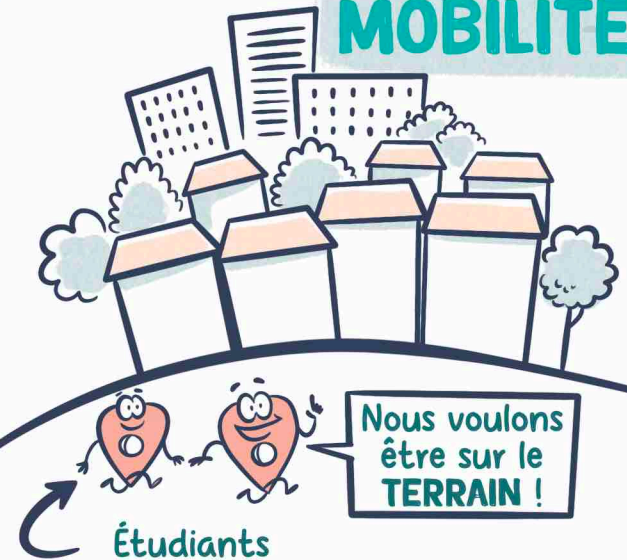
BIODIVERSITÉ  
FORÊTS, EAU

URBANISME

MOBILITÉ

CRÉER  
DU  
LIEN

AGRICULTURE  
ALIMENTATION



Nous voulons  
être sur le  
TERRAIN !

Étudiants

# C'est quoi au fait... ton métier?

On parle de management **SOLIDAIRE** ici ?

Ça m'intéresse !

Va plutôt nous préparer une **RÉUNION ESSPRESSO** !

J'y comprends rien...

**EMPLOI  
ACTIVITÉ  
STABILITÉ**

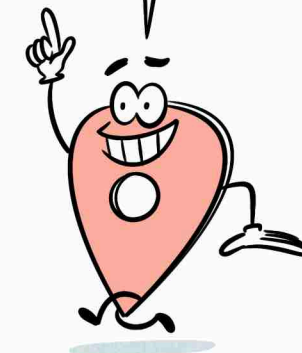
Vive l'**ESS** !



DGS COTEC PEDT... Parlez français enfin !



Je vous propose de **COLLABORER**. Créons ensemble une **CONVENTION** !



Je veux faire développeuse économique territoriale quand je serai grande...

Encore des impôts à la poubelle !

Écoute, aides, subventions, installation, accompagnements... nous répondons à des **BESOINS** !



QUELQUES MOTS CLÉS POUR NOUS RACONTER :

**EXPERTISE**  
**MÉTHODOLOGIE**  
**FACILITATION**  
**COOPÉRATION**  
**PROJETS!**

## MÉTHODES ET SAVOIRS-FAIRE

AU SERVICE DU TERRITOIRE !



- FACILITATION
- MODE PROJET
- COMMUNICATION
- TRANSVERSALITÉ

Participation...  
**PARTICIPATIVE!**

## VALEURS

DE L'ASSO À LA PLANÈTE

- INTÉRÊT GÉNÉRAL
- LOCAL
- POUR TOUS
- NEUTRALITÉ & ADHÉSION
- ÉQUITÉ

# Ce qui nous RASSEMBLE

CURIOSITÉ

OUVERTURE

Nos **SAVOIRS ÊTRE**  
nous définissent !!!

S'engager pour une  
**UTOPIE**

Puis se confronter à la  
**réalité**



On vous ÉCOUTE

Dans un APPRENTISSAGE permanent !

DIPLOMATES et « renards »

On se débrouille !

On est formidable, quoi !

## POSTURE



« On s'adapte... nous sommes des accoucheurs caméléons! »

- EXPERTS & GESTIONNAIRES
- CADRE & CHAMP DES POSSIBLES
- CASSER LES CODES PAR L'HUMOUR

## COMPÉTENCES

CONNAÎTRE SON TERRITOIRE ET MOBILISER LES COMPÉTENCES



HISTOIRE

GÉOGRAPHIE

- POLYVALENCE DU COUTEAU SUISSE
- ANIMATEURS
- HUMAINS

# CE QUI NOUS BOUSCULE !

Sur quelle planète vivons-nous ?



La transition **SOCIO DÉMOGRAPHIQUE**  
Comment se développer autrement ?



La transition **DÉMOCRATIQUE**  
CONFIANCE  
DÉSINTÉRÊT

La transition **NUMÉRIQUE**  
Aménagement  
Actualisation



La transition **ÉCONOMIQUE**  
Limites planétaires  
Créer du commun



La transition **ÉCOLOGIQUE**  
Nouvelles VALEURS  
Nouvelles CULTURES  
et MODES de VIE  
Plus de JUSTICE SOCIALE

Se préparer

à  
**L'IMPROBABLE!**

La transition **TERRITORIALE**  
Compétences  
Vision

On fait quoi maintenant ?

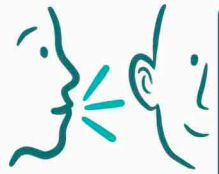
ON FUIT ?

ON S'ENFERME ?

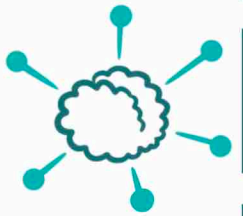
ON ATTERIT ET ON  
EXPLORE AVEC UN  
REGARD NEUF ?

Se dire que c'est  
**POSSIBLE !**

# Les invariants



Créer de  
**NOUVEAUX RÉCITS**



**APPRENDRE** sans cesse

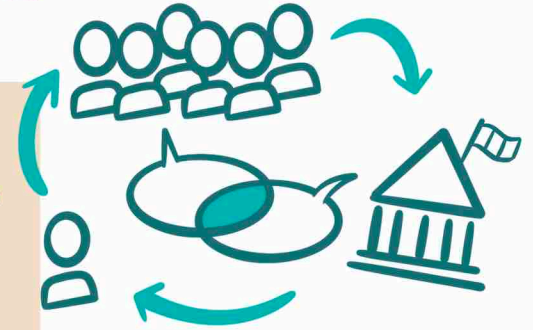


Offrir aux habitants  
les **CONDITIONS** du  
**BIEN-ÊTRE** et du  
**BIEN-VIVRE**



Tisser du **LIEN** autour  
de la **CONFIANCE**

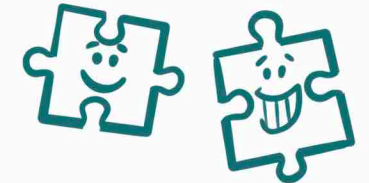
Nous devenons  
**ACTEURS DU DÉBAT  
DÉMOCRATIQUE**



**ENGAGEMENT** et **MOBILISATION**  
Quelle place ont les élus ?



Où sont nos **ALLIÉS** ?



Comment **FAIRE PLAIDOYER** ?



L'ère de  
l'APPRENANCE

FAIRE  
FACE

2 piliers

I INGÉNIERIE DE PROJETS

Des RÉPONSES COMPLEXES  
à des PROJETS COMPLEXES



DE L'INGÉNIERIE  
DE L'INGÉNIOSITÉ



Créer un CLIMAT DE SOIN

CARTOGRAPHIER les compétences

Nourrir l'ATTACHEMENT au territoire

ACCEPTER le monde TEL QU'IL EST

AGIR avec CELLES et CEUX QUI LE VEULENT

Devenir des DESIGNERS TERRITORIAUX !

II INGÉNIERIE DE LA COOPÉRATION



STRATÈGE  
ANIMATEUR  
INGÉNIER  
DE PROJET



# EN TANT QU'AGENT DE DÉVELOPPEMENT LOCAL, J'AI BESOIN D'ADAPTER MES COMPÉTENCES À L'UTILISATION DE L'IA

Besoins ? Impératif ?  
Adaptation ? Nécessité ?  
Le débat est contrasté !



## COMPÉTENCES

(à adapter ou développer)

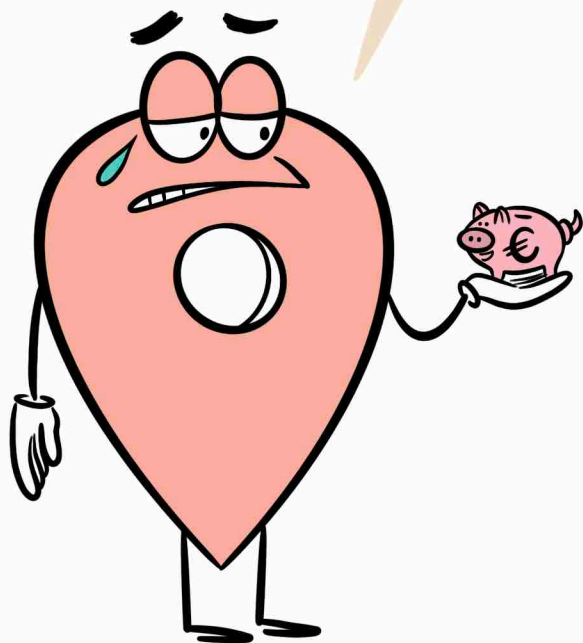
- Curiosité
- Esprit critique
- Agilité
- Prioriser
- Déléguer

## VIGILANCE

ATTENTION à la DISPARITÉ  
des pratiques  
Ne laisser PERSONNE derrière !

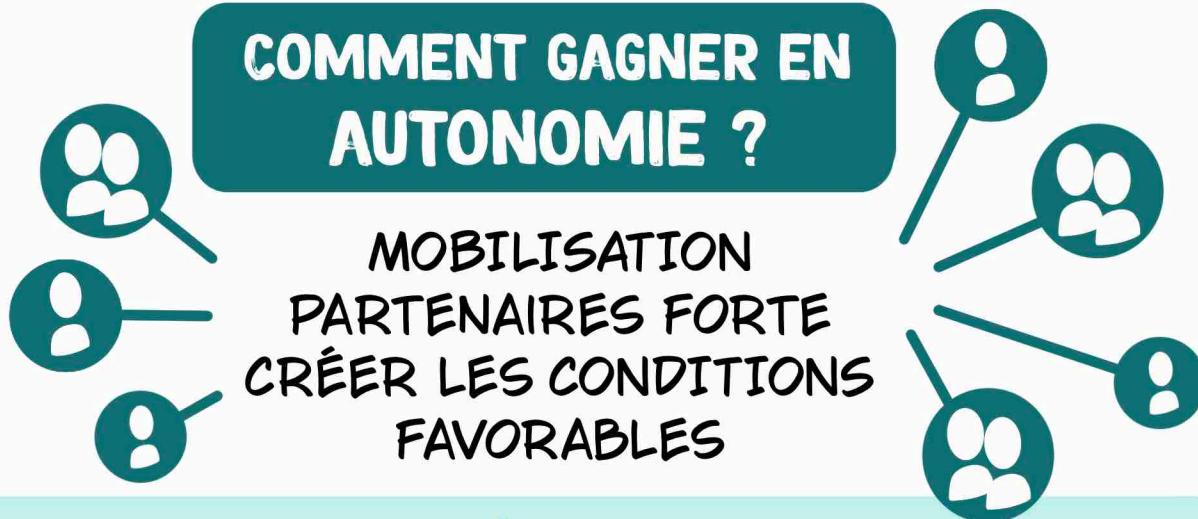
# EN TANT QU'AGENT DE DÉVELOPPEMENT LOCAL, JE DOIS FAIRE ÉVOLUER MES PRATIQUES AU REGARD DE RESSOURCES FINANCIÈRES PLUS CONTRAINTES

Chaque territoire  
est différent.  
Sujets, problématiques,  
solutions...



COMMENT GAGNER EN  
AUTONOMIE ?

MOBILISATION  
PARTENAIRES FORTE  
CRÉER LES CONDITIONS  
FAVORABLES



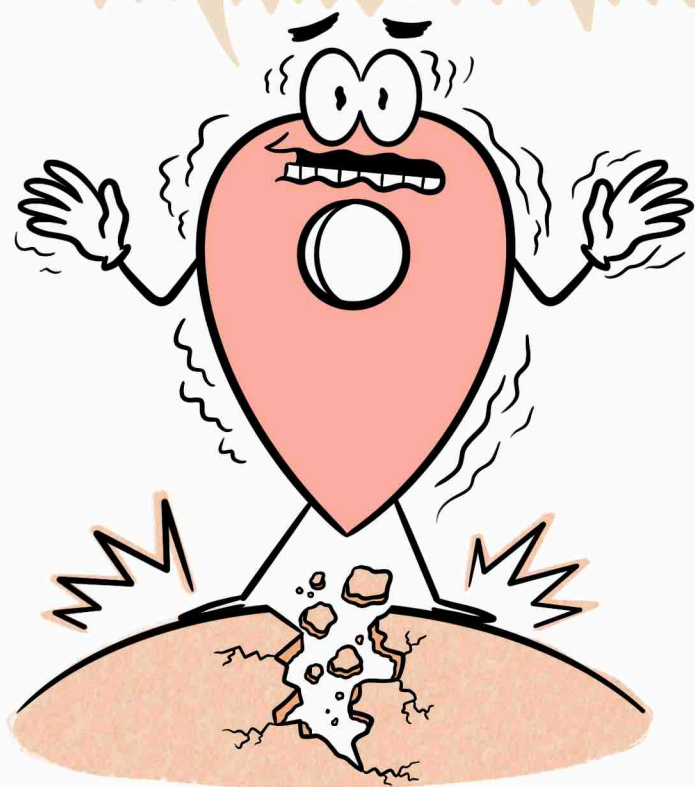
COMPÉTENCES  
(SUPPORT acteurs locaux)

- AUTONOMIE
- CURIOSITÉ
- ADAPTABILITÉ
- RELATIONNEL
- PATIENCE
- SIOUX



# EN TANT QU'AGENT DE DÉVELOPPEMENT LOCAL, JE DOIS COMPOSER AVEC DES TRANSITIONS SOCIÉTALES FORTES

Revendications citoyennes, demandes de transparence, influence des réseaux sociaux, défiance envers les institutions, fracture numérique, engagement pus fragmenté...



## LES MAÎTRES MOTS

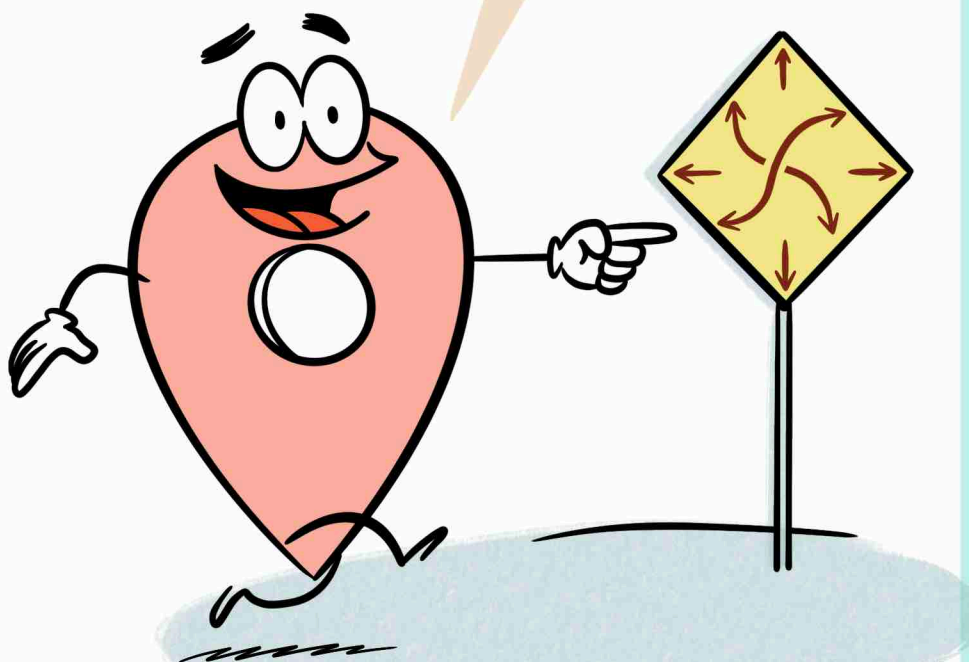
ADAPTATION  
INCLUSIVITÉ

## COMPÉTENCES

- ANIMATION
- COMMUNICATION
- MÉDIATION
- ÉCOUTE ACTIVE

# EN TANT QU'AGENT DE DÉVELOPPEMENT LOCAL, JE DOIS CONTINUER DE RENFORCER LES APPROCHES CROISÉES ET LE TRAVAIL EN TRANSVERSALITÉ

Comment composer avec tous les enjeux (sociaux, environnementaux, économiques) pour structurer une démarche de travail efficace ?



## DES CAPACITÉS POUR Y PARVENIR Agilité / Écoute active / Médiation

- Capacité à accompagner ses pairs 
- Savoir clarifier les attentes, rôles et responsabilités de toutes les parties prenantes d'un projet (élus, agents, habitants) 
- Garantir un cadre sécurisant pour déployer une action
- Savoir faire preuve de patience et de pédagogie 
- Créer des conditions favorables, notamment des temps de convivialité 

# DÉVELOPPEUR TERRITORIAL

Emmétamorphoseur ?

Enrobusteur  
territorial ?

Poulpe  
territorial ?

un métier EN MOUVEMENT!

MISE  
EN RÉCIT

CRÉATIVITÉ

ROBUSTESSE

MÉTAMORPHOSE

COMPOSTEUR

JOIE

PROSPÉRITÉ

RENONCEMENT

AGILITÉ

