



### Référent Recherche

Nathalie CORADE  
Bordeaux Sciences Agro  
nathalie.corade@agro-bordeaux.fr

### Référent Acteur

Elisabeth UMINSKI  
Chambre Régionale d'Agriculture  
d'Aquitaine  
elisabeth.uminski@na.chambagri.fr

### Laboratoires

- INRAE-ETBX / Bordeaux Sc Agro
- UMR 5116 CED, Centre Emile Durkheim (Sciences PO BX)
- IAE-CREG EA 4580, Centre de Recherches et d'études en Gestion (Université de Pau et des Pays de l'Adour)

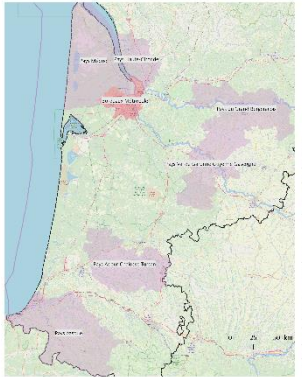
### Partenaires

- CRAA, Chambre Régionale d'Agriculture d'Aquitaine
- CA33, CA24, CA 40, CA 47, CA 64
- Pays Médoc
- Pays de Haute Gironde
- Bordeaux Métropole

## Objectifs et questions de recherche

Les CCP sont questionnés sur leur performance, mais qu'est-ce que la performance des CCP ? Quels sont les indicateurs qui permettraient de l'évaluer ? Quels sont les facteurs qui peuvent expliquer la différence de performance sur les territoires et entre CCP ?

### 6 territoires Néo-Aquitains étudiés



### Méthode

Une méthode constructiviste pour définir la performance = recueil des attentes des acteurs\* quant à la performance des CCP

\*48 agriculteurs en CCP, 58 « acteurs de filières » (4 filières : maraîchage, lait et transformation du lait, bovin viande et palmipèdes) et 81 « acteurs des territoires ».

Construction d'une grille de lecture de la performance  
Construction d'une grille de lecture des conditions de la performance

## Des résultats qui contribuent à la transition des territoires et à son analyse

La performance des CCP doit s'appréhender à l'échelle des exploitations agricoles et des Territoires.

La performance des CCP renvoie à des attentes économiques et sociales exprimées par les acteurs mais la dimension environnementale n'est pas exprimée comme une dimension de la performance : est-ce alors un implicite ou bien un impensé ?

La performance des CCP est conditionnée par une « ambiance » territoriale sans qu'il y est de déterminisme

Les CCP se développent au sein de filières qui privilégient les circuits longs, leur performance dépend alors de leur capacité à proposer de nouvelles formes d'organisations pour lesquelles les territoires jouent un rôle.

### Valorisation scientifique

- 4 articles dans des revues à comité de lecture
- 10 communications dans des colloques Internationaux
- 2 sessions spéciales aux JRSS 2019 à Bordeaux
- 17 mémoires de recherche M2

### Valorisation partenariale

- Organisation de la 5ème journée de l'observatoire Nouvelle Aquitaine des circuits courts et de proximité réunissant plus de 150 participants (professionnels et chercheurs), Bordeaux Sciences Agro, 15 mars 2018.
- Mise en forme (en cours) d'un outil de lecture de la performance des CCP à destination des acteurs
- Participation à plus de 10 tables rondes, conférences ....